



**“Infraestrutura Verde mais resiliente:
arvoredos e prados biodiversos”**

Sumário

Lisboa Capital Verde Europeia 2020

Estratégia Europeia para a biodiversidade

Cobertura do solo e sua evolução

Enquadramento Programa LIFE

Ações de Voluntariado no LIFE

Desafios:

- Estabilização das áreas de plantação

- Manutenção das plantinhas

- Monitorização dos talhões de controle

- Envolvimento da comunidade: articulação com outro programas (Conexus | Urbem)

Lisboa Capital Verde Europeia 2020



LISBOA



Uma iniciativa da
Comissão Europeia



Novembro 2022 | Rui Simão | CM Lisboa



 [Sítio Oficial](#)

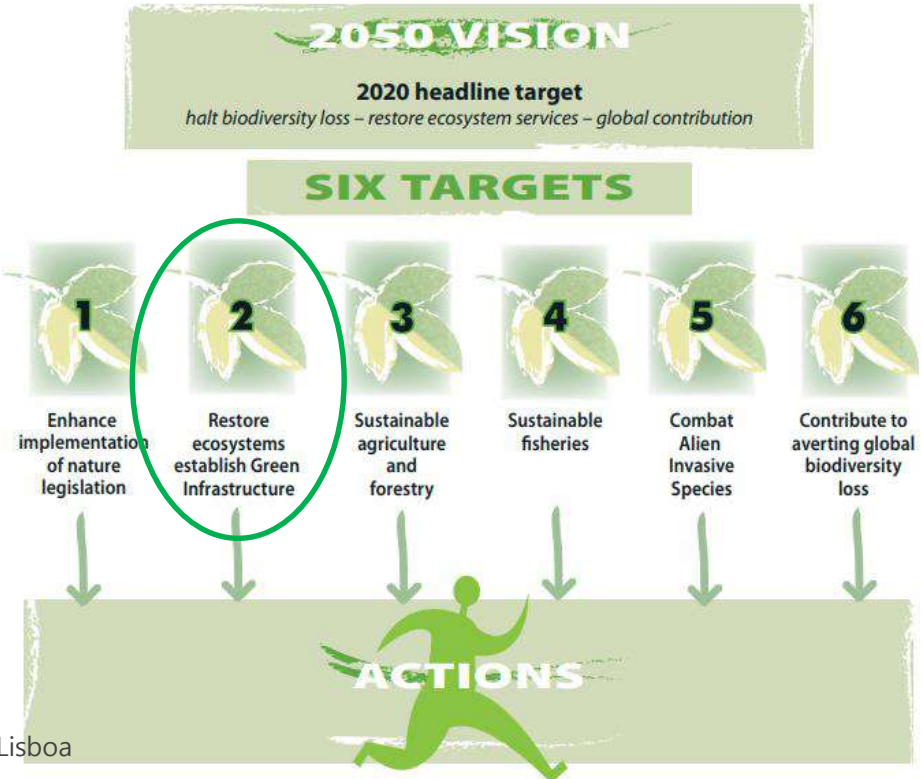
**Abertura oficial da Capital Verde Europeia
10 Janeiro 2020**

S. Exas. Embaixadora de França e Embaixador
da Alemanha em Portugal, e
Exmo. Sr. Vereador José Sá Fernandes



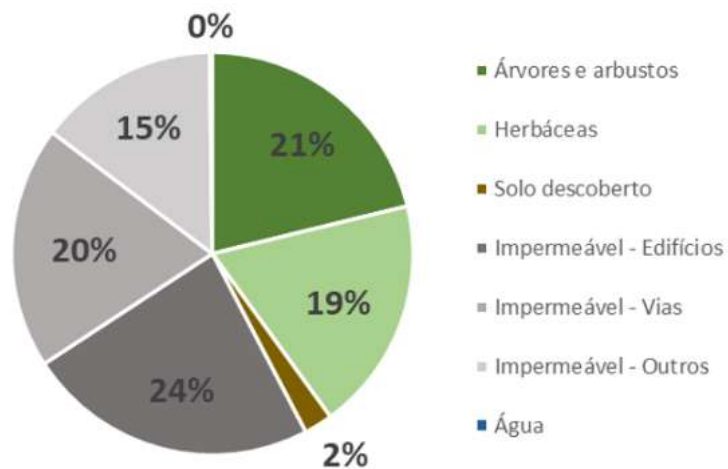
Estratégia Europeia para a biodiversidade

Structure of the EU 2020 Biodiversity Strategy



Cobertura do Solo em Lisboa e sua evolução

Cobertura do solo por classes



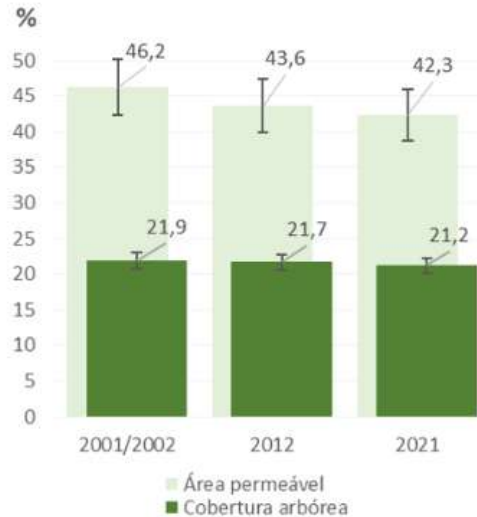
Dados de 2021

Classes de cobertura do solo:

% Área	Classe	Descrição / exemplos
21,2%	Árvores e arbustos	Árvores e arbustos de grande porte
18,8%	Herbáceas	Herbáceas, relvados, vegetação rasteira, vegetação seca, prados do aeroporto
2,3%	Solo descoberto	Solo sem vegetação, rocha, áreas dos eixos ferroviários, solo em obra, caminhos terra batida
23,5%	Impermeável - Edifícios	Edifícios e estruturas residenciais e não residenciais
19,5%	Impermeável - Vias	Vias rodoviárias e estacionamentos, pistas aeroporto, asfalto
14,5%	Impermeável - Outros	Passeios, logradouros e recintos exteriores impermeabilizados, parques contentores, campas/cemitérios
0,2%	Água	Piscinas, lagoa golf

Cobertura do Solo em Lisboa e sua evolução

Evolução da cobertura do solo



Evolução das classes de cobertura do solo (% em área)

Classe	2001/2002	2012	2021
Árvores e arbustos	21,91	21,71	21,20
Herbáceas	19,92	19,12	18,80
Solo descoberto	4,38	2,79	2,30
Impermeável - Edifícios	22,31	23,90	23,50
Impermeável - Vias	20,52	20,32	19,50
Impermeável - Outros	10,76	11,95	14,50
Água	0,20	0,20	0,20

Para a estimativa em diferentes anos, recorreu-se a uma amostragem em 500 locais. Embora a incerteza seja ligeiramente superior quando comparada com 1000 pontos, a diferença não é muito expressiva, apresentando, para 2021, um erro padrão de 1,83 (cobertura arbórea) e 2,20 (permeabilidade).

▶ A perda de área permeável parece ter sido mais notória na década 2001-2012, no entanto, estatisticamente, a diferença na evolução dos valores está dentro do intervalo do erro padrão.

▶ No caso do coberto arbóreo, a percentagem tem-se mantido relativamente igual, dentro dos valores do erro padrão.

Enquadramento Programa LIFE

O Projeto:



Através do projeto LIFE LUNGS (LIFE18 CCA/PT/001170) pretende-se concretizar a infra-estrutura verde urbana como uma ferramenta fundamental para a adaptação climática, promover e desenvolver os serviços de ecossistema a ela associados e garantir a sua gestão sustentável.

Isto é alcançado através de:

- Aumento da área de sombra, contribuindo assim para minimizar o efeito da ilha de calor urbano;
- Adaptação da infraestrutura verde urbana às alterações climáticas projetadas para este século;
- Desenvolvimento de áreas de zero desperdício de água da chuva e adoção de comportamentos sustentáveis como adaptação à escassez de água.

O projeto LIFE LUNGS representa um financiamento de aproximadamente 2,7 milhões de euros (com 55% de financiamento comunitário).

Enquadramento Programa LIFE

As metas



[Mapa corredores verdes Lx](#)

- Plantação de **4.000** árvores de alinhamento;
- Plantação de **240.000** árvores florestais
- Sementeira de prados de sequeiro bio diversos (gramíneas e leguminosas)

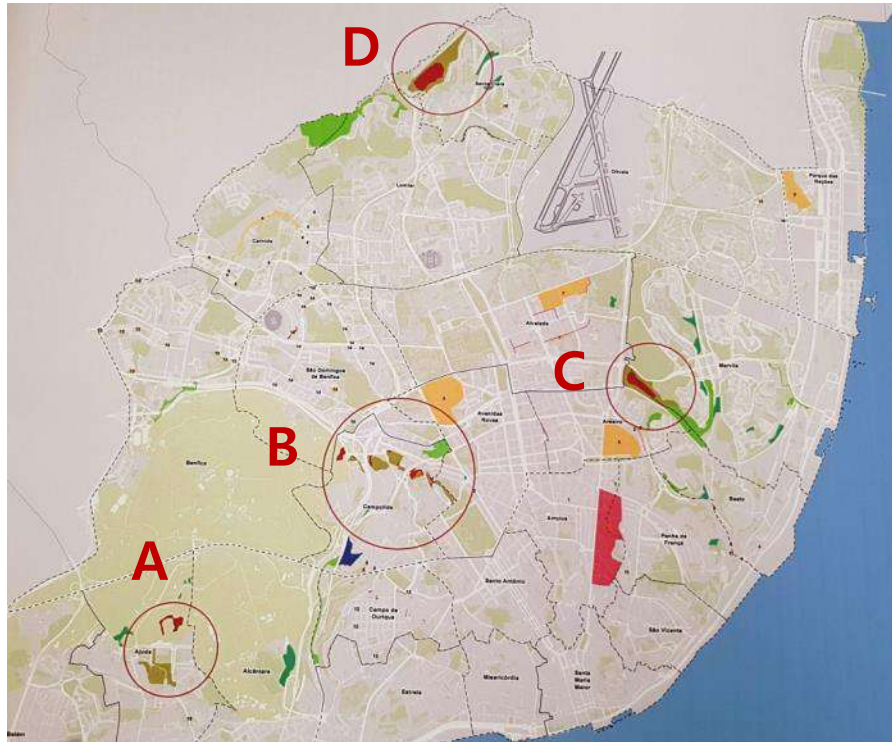
Metas ambiciosas para um concelho, com uma malha urbana consolidada, mas mesmo assim, nos últimos 14 anos, Lisboa, “conquistou” mais **200 hectares** de espaços, para a estrutura verde. Reflete-se nos novos corredores verdes*: Ocidental do Rio Seco, Periférico e mais recentemente o Vale de Alcântara (Monsanto – Bº Liberdade – P. Urb. da Bela Flor – Av. de Ceuta – Alcântara).

Ações voluntariado no LIFE – Kick off



Parque Urbano da Bela Flor
1ª iniciativa com voluntários
12 dezembro 2019

Ações voluntariado no LIFE - 2020



Mega ação de Voluntariado do dia 12 de janeiro 2020

- **21.000** árvores e arbustos;
- **5.000** voluntários
- 4 Zonas/Parques:
 - A- Monsanto- bacia de retenção da Ajuda + Rio Seco;
 - B- Corredor Verde;
 - C- Quinta da Montanha;
 - D- Vale da Ameixoeira.

Ações voluntariado no LIFE - 2020



Quinta da Montanha – Dia “D”
12 janeiro 2020

Ações voluntariado no LIFE - 2020



Monsanto – Dia “D”
12 janeiro 2020

Ações voluntariado no LIFE - 2021

Plante a sua árvore em Lisboa

09 de Outubro de 2021



Ações voluntariado no LIFE - 2022

Vale de Chelas – Av Stº Condestável
19 novembro 2022



Novembro 2022 | Rui Simão | CM Lisboa

PF Monsanto - Campolide
26 novembro 2022



DESAFIOS

Nas árvores de alinhamento:

Rega nos primeiros anos, podas de formação e de manutenção, controle de pragas e doenças, para transição da competência de manutenção para as JF respetivas, nos termos da Lei 56/2012 (Reforma Adm. de Lisboa);



DESAFIOS



Novembro 2022 | Rui Simão | CM Lisboa



Prados biodiversos – pastagens Belavista



Prado Biodiverso da Belavista Sul

Nos prados de sequeiro biodiversos (gramíneas e leguminosas): fertilização, gestão equilibrada dos cortes, de forma que o ciclo biológico das plantas se complete e, paralelamente, assegurar condições de segurança e salubridade dos espaços;

Prados biodiversos – Olivais



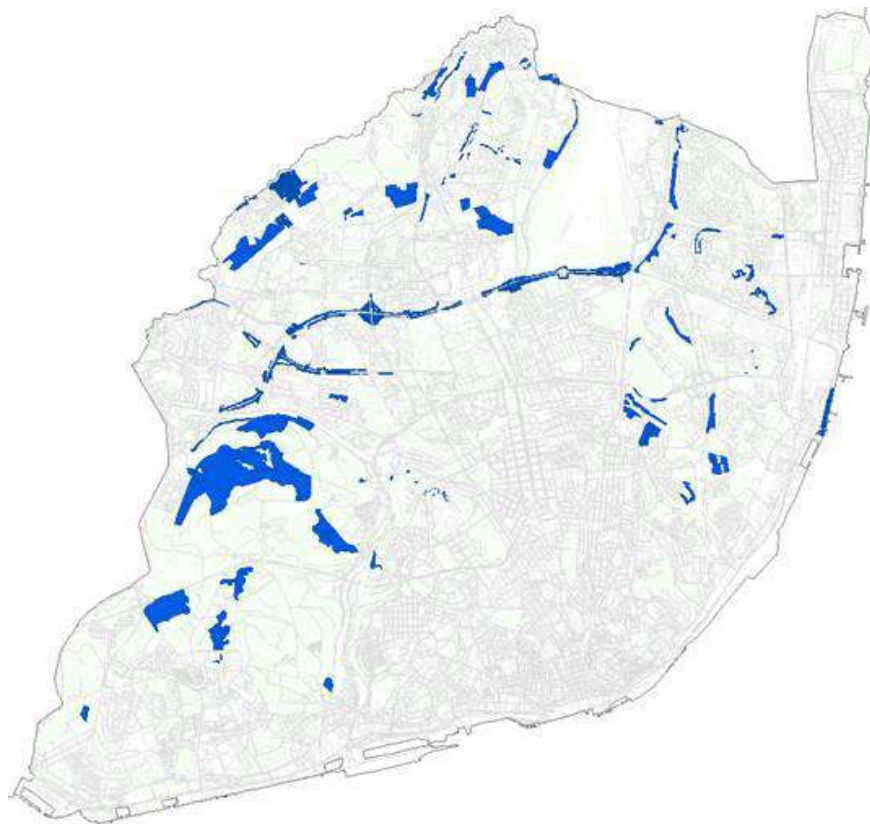
Mistura: Coentros, Colza, Sanfeno, Trevo pérsia, Trevo resupinado, Ervilhaca vilosa, Tremocilha

Prados biodiversos – Olivais



- **Nas 240.000 árvores florestais:**
 - Definir/estabilizar **novas áreas de plantação** até 2024;
 - Manter o *ratio* de plantações de **árvores e arbustos na ordem dos 50%/50%**, com compassos apertados de plantação – Método [Miyawaki](#);
 - **Manutenção das plantinhas:** Rega, retanchas, fertilização, revisão e reposição da tutoragem e tubos de proteção, manutenção das caldeiras, corte de infestantes/invasoras (canas, ricinos, acácias, ailantos, etc.);
 - Efetuar **análises de solo** para avaliar a evolução dos seus parâmetros de fertilidade, capacidade de retenção de água, para programar ações corretivas, caso haja necessidade;
 - Avaliar evolução das plantinhas nos talhões mantidos e nos talhões sem manutenção (talhões de controle) – Potenciar as **taxas de sobrevivência**;

Estabilização das áreas de plantação LIFE



Manutenção das plantinhas



Manutenção das plantinhas



Quinta da Montanha – efeito das herbáceas na manutenção da humidade do solo – junho 2020

Novembro 2022 | Rui Simão | CM Lisboa

Manutenção das plantinhas



Quinta da Montanha: Controle de invasoras, mulching.

Novembro 2022 | Rui Simão | CM Lisboa

Monitorização dos talhões de controle



MONSANTO – Bacia Retenção Ajuda: Sujeito a manutenção

Novembro 2022 | Rui Simão | CM Lisboa

Monitorização dos talhões de controle



MONSANTO – Bacia Retenção Ajuda: Sem manutenção

Novembro 2022 | Rui Simão | CM Lisboa

Monitorização dos talhões de controle



VALE DA AMEIXOEIRA: Sem manutenção

Novembro 2022 | Rui Simão | CM Lisboa

Monitorização dos talhões de controle



VALE DA AMEIXOEIRA: Sujeito a manutenção

Novembro 2022 | Rui Simão | CM Lisboa

Envolvimento da comunidade



Visita de campo do Programa CONEXUS





Obrigado



LISBOA
MUNICÍPIO